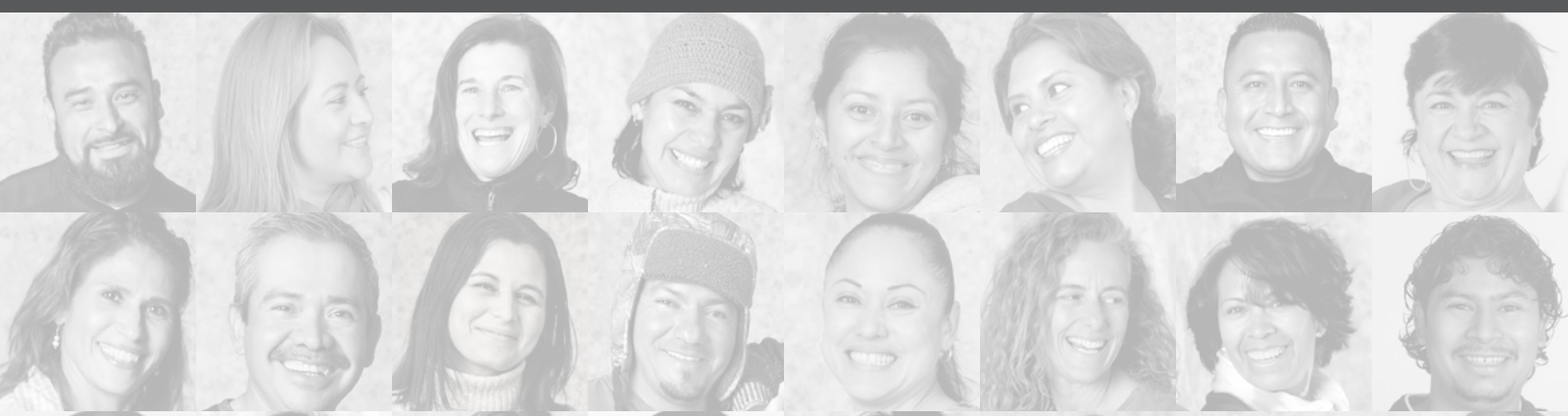




English **IN** Action
building community since 1994

INFORME ANUAL 2023-2024



celebrando **30 AÑOS** **DE IMPACTO**

Queridos(as) amigos y colaboradores,

¡Qué año tan extraordinario en la historia de English In Action! El año pasado celebramos nuestro 30° aniversario, marcando tres décadas de integración cultural y de fortalecimiento de las habilidades de inglés de los inmigrantes adultos que viven en el Valle de Roaring Fork. Los programas de English In Action están prosperando y generando un impacto más profundo que nunca. Nuestra solidez financiera y el éxito en la recaudación de fondos son un testimonio de la salud de nuestra organización y del profundo compromiso de nuestros colaboradores y participantes al servicio de nuestra misión.

Uno de los momentos más destacados de este año fue el inicio de la construcción del nuevo Centro de Comunicación de English In Action, de 6.000 pies cuadrados, y la finalización de nuestra campaña de capital Welcome Home, con la que recaudamos \$5 millones de dólares para financiar nuestro nuevo hogar. Este proyecto nos permitirá expandir nuestros servicios y atender a muchas más personas en los próximos treinta años y más allá.

Creemos profundamente en la importancia de establecer relaciones sólidas entre personas de diversos orígenes culturales y en dar la bienvenida a los miembros inmigrantes de nuestra comunidad, quienes son fundamentales para la salud y el bienestar de nuestra región.

Le invitamos a seguir leyendo para conocer más sobre el impacto de su apoyo. En este Informe Anual 2023-2024, encontrará secciones especiales sobre nuestro impacto a lo largo de estos 30 años y sobre nuestra campaña Welcome Home para la construcción de nuestro nuevo Centro de Comunicación. **Gracias por ser una pieza clave en la labor de English In Action.**

Con profunda gratitud,

Lara S. Beaulieu
Directora Ejecutiva

Robert Hubbell
Presidente de
la Mesa Directiva

Estela Lopez Gudiño
Vicepresidente de
la Mesa Directiva



FOTO TOMADA POR KLAUS KOCHER

Robert, en el centro, disfruta riendo con los asistentes a la ceremonia de inauguración del Centro de Comunicación



FOTO TOMADA POR KLAUS KOCHER



FOTO TOMADA POR DRAPER WHITE PHOTOGRAPHY

MESA DIRECTIVA

- ROBERT HUBBELL
Presidente
- ESTELA LOPEZ GUDIÑO
Vicepresidente de la Mesa Directiva
- YUANI RUIZ
Tesorero
- CATHERINE O'CONNELL
Secretaria
- LISA BAKER
- JEAN CAMPBELL
- ROSA CONTRERAS
- DAVID FLORIA
- AMY GORDON
- GARY HARADA
- MARK IOLA
- DAVID MORA
- PAT MCMAHON
- LYNN NICHOLS
- DYNA MEI SANCHEZ
- E. ALEXANDRA YAJKO-WILLINS

COMITÉ ASESOR

- SAMUEL BERNAL
- MICHELE CARDAMONE
- LISA CHILES
- JULIE COMINS
- PATRICK CURRY
- ELLEN FREEDMAN
- BILL HARRIMAN*
- MELONY + ADAM LEWIS
- DIANNE + JIM LIGHT
- SUSAN LODGE
- NANCY MAGOON
- EDEN STEELE
- SUSAN TAYLOR + ROBERT PEW
- NATALIE TRAVERS

PERSONAL

- LARA S. BEAULIEU
Directora Ejecutiva
- MARIA ELENA AVILA BUSTOS
- KATHERINE COE
- BROOKE COON**
- SHINTA DAMAYANTI
- MAJA DECKER
- BEATRIZ FERRUFINO
- ANGELA HANLEY
- HEATHER HICKS STUMPF
- SUSANNAH LICKUS
- PAULINA NAVAS
- RACHEL SCHMIDT

FUNDADORA

- JULIE FOX-RUBIN

MIEMBROS EMÉRITOS DE LA JUNTA DIRECTIVA (9/1/2023-PRESENTE)

- SAMUEL BERNAL
- LISA CHILES
- JULIE COMINS
- PATRICK CURRY
- HELENE GUDE
- SUSAN LODGE

* Fallecidos. Ver homenaje en la página 19.

**Personal temporal

nuestros PROGRAMAS

Al conectar a voluntarios de la comunidad con inmigrantes adultos, ya sea de manera individual o en pequeños grupos, empoderamos a las personas, fortalecemos a las familias y enriquecemos el tejido social de nuestra comunidad. En English In Action, adaptamos nuestros programas para responder a las diversas necesidades de nuestros participantes.



TUTORÍA INDIVIDUAL

Nuestro programa estrella. Tutores voluntarios son asignados a un estudiante con un compromiso inicial de una hora por semana durante al menos seis meses. La mayoría de las parejas continúan por aproximadamente dos años.



TUTORÍA EN GRUPOS PEQUEÑOS

Grupos de 3 a 10 estudiantes con niveles similares de inglés se reúnen con un tutor voluntario durante 1.5 horas a la semana en sesiones de 12 semanas.



PRÁCTICA DE CONVERSACIÓN EN HORAS ABIERTAS

Cada semana, los estudiantes pueden asistir sin cita previa y se conectan con un tutor voluntario para practicar inglés de manera informal durante 90 minutos.



ALFABETIZACIÓN Y EQUIDAD DIGITAL

Se enseñan desde conocimientos básicos hasta avanzados de alfabetización digital en español en clases grupales que se reúnen dos horas por semana durante sesiones de 14 semanas.



PARTICIPACIÓN COMUNITARIA

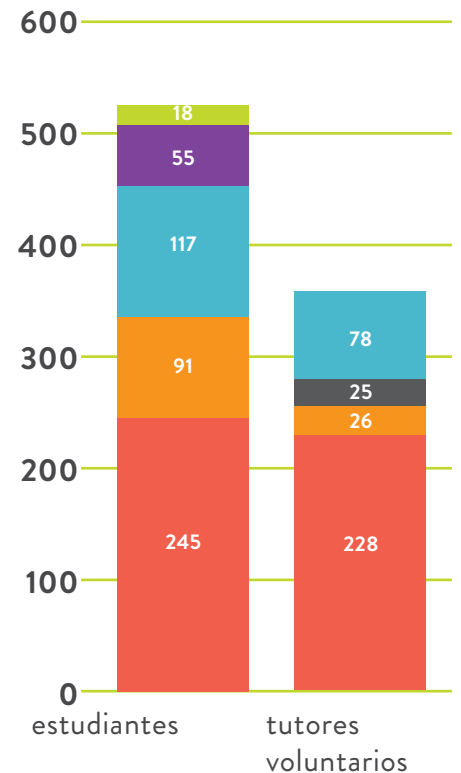
A lo largo del año, se ofrecen actividades para los participantes en colaboración con organizaciones de la comunidad, además de capacitaciones en liderazgo, oportunidades de participación cívica, desarrollo de habilidades para la vida y eventos comunitarios.



COMITÉ DE LIDERAZGO ESTUDIANTIL

Este comité con 16 miembros se reúne regularmente para planificar y organizar talleres y actividades, asesorar en decisiones importantes para la organización, incluyendo el plan estratégico de English In Action, y al menos dos de sus integrantes forman parte de la Junta Directiva como miembros con derecho a voto.

2023-2024 REGISTRO DE LOS PROGRAMAS*



- Comité de Liderazgo Estudiantil
- Alfabetización Digital
- Práctica de Conversación en Horas Abiertas
- Conversaciones Comunitarias en Grupos Pequeños
- Tutoría en Grupos Pequeños
- Tutoría Individual

*La cantidad de alumnos matriculados refleja la participación total. Muchos alumnos y tutores se inscriben en varios programas, lo que se traduce en un mayor crecimiento en el desarrollo de habilidades.

2023-24 EN CIFRAS

400
ESTUDIANTES
ADULTOS ATENDIDOS



291
TUTORES VOLUNTARIOS
ATENDIDOS



447
CLASES GRUPALES DE INGLÉS Y
ALFABETIZACIÓN DIGITAL



15,569
HORAS TOTALES INVERTIDAS
POR ESTUDIANTES Y
VOLUNTARIOS



67
TALLERES, SALIDAS Y
CURSOS DE FORMACIÓN

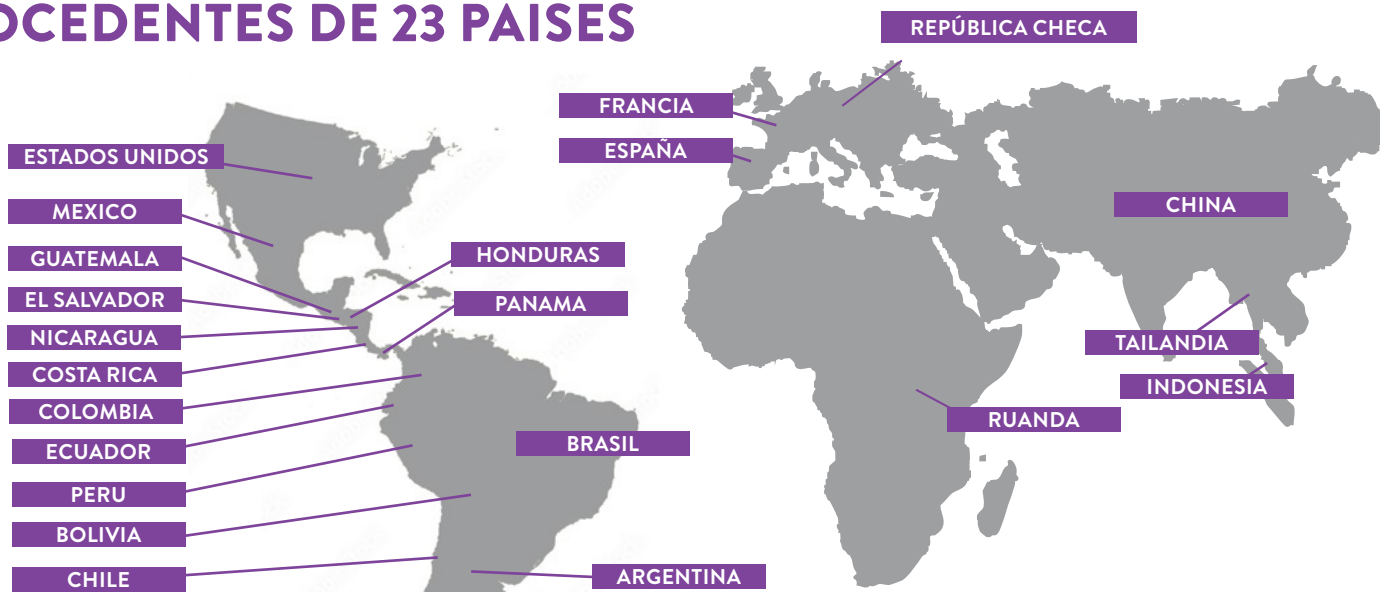


1,113
PARTICIPANTES EN EVENTOS
PÚBLICOS Y CELEBRACIONES

nuestros ESTUDIANTES ADULTOS



PROCEDENTES DE 23 PAISES



TUTORÍA INDIVIDUAL: *creando* CONEXIONES COMUNITARIAS DE DOS EN DOS

La tutoría individual es el corazón y el alma de English In Action. Los adultos que desean mejorar conocimientos de inglés son conectados con tutores voluntarios. Cada pareja se reúne aproximadamente una hora a la semana, en un horario y lugar convenientes. Aunque el compromiso inicial es de seis meses, la mayoría de los pares deciden continuar por mucho más tiempo; en promedio, las tutorías actuales duran dos años. Nuestra pareja de tutoría más antigua se reunió regularmente durante más de 15 años y hoy son amigos de por vida. ¡Lea su historia en esta página! Aprender inglés es solo el punto de partida en estas relaciones de tutoría, pero muchas de nuestras parejas desarrollan lazos profundos que generan un impacto positivo en toda la comunidad del Roaring Fork Valley.

¡DEMOS LA BIENVENIDA A ALGUNAS DE LAS MUCHAS PAREJAS DE TUTORÍA INDIVIDUAL QUE SE UNIERON A ENGLISH IN ACTION EN 2023-24!



Michael McClain y Simón Perez han sido amigos durante casi dos décadas desde que se conectaron como tutor y estudiante en julio de 2005.

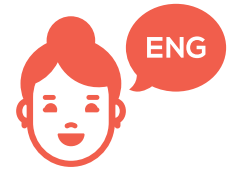


El pasado otoño, los antiguos residentes locales, Michael y su esposa Charlotte, se mudaron del valle para estar cerca de su familia, cerrando así un capítulo importante en sus vidas. English In Action está profundamente agradecido por su dedicación y servicio a nuestra comunidad. **A lo largo de los años, Michael y Simón compartieron más de 430 horas juntos, no solo como tutor y estudiante, sino como verdaderos amigos.** Michael vio crecer a los hijos de Simón y lo considera parte de su familia. Como dijo Charles Darwin: “Las amistades de un hombre son una de las mejores medidas de su valor.” **Michael y Simón, ¡ustedes son una inspiración para todos nosotros!**

LOGROS DE NUESTRO *programa* DE TUTORÍA INDIVIDUAL EN EL ÚLTIMO AÑO FISCAL

88%

DE LOS ESTUDIANTES REPORTARON HABER MEJORADO SUS HABILIDADES EN INGLÉS



85%

DE LOS ESTUDIANTES DE PRIMER AÑO MOSTRARON AVANCES EN EVALUACIONES RECONOCIDAS A NIVEL NACIONAL



85%

DE LOS PARTICIPANTES HAN MEJORADO SU SENSACIÓN DE BIENESTAR



Luis compartió que ahora se siente mucho más seguro y ya no le intimida hablar con otras personas.

Marta se siente menos nerviosa al hablar en inglés y trata de responder a las personas en su trabajo, incluso si no está segura de cada palabra.

Cristian se siente más seguro en su trabajo gracias a sus mejoras en inglés. Su jefe ahora le habla directamente en lugar de recurrir a un tercero para traducir.

76%

DE LOS ESTUDIANTES MEJORARON SU CAPACIDAD PARA REALIZAR ACTIVIDADES QUE ANTES ERAN DIFÍCILES DEBIDO A BARRERAS DEL IDIOMA



Glenda se inscribió en clases en Colorado Mountain College para completar su diploma de Secundaria.

Lorena se comunica en inglés con sus clientes y ahora escucha la radio únicamente en inglés.

Mónica ya no necesita un intérprete para hablar con la maestra de su hijo, quien solo habla inglés.

36%

DE LOS ESTUDIANTES REPORTARON UN CAMBIO POSITIVO Y DURADERO EN SUS VIDAS



Marco obtuvo un ascenso en su trabajo dentro del distrito escolar.

Kathy obtuvo la ciudadanía estadounidense el invierno pasado, lo que le brinda más oportunidades laborales.

Miguel se graduó de la escuela secundaria.

tutoría en GRUPOS PEQUEÑOS:

LAZOS DE AFINIDAD A TRAVÉS DEL APRENDIZAJE DEL INGLÉS

Aunque la tutoría individual sigue siendo el programa más grande de English In Action, las clases de grupos pequeños han crecido en popularidad y se han convertido en una parte fundamental de nuestros programas de desarrollo lingüístico.

Este programa permite a los estudiantes aprender inglés práctico en grupos de 3 a 10 personas con un nivel de competencia similar. Cada grupo es dirigido por un(a) tutor voluntario y se reúne una vez a la semana durante 90 minutos. Las clases se llevan a cabo en semestres de 12 semanas en otoño, invierno y primavera, con una sesión más corta de 8 semanas en verano. Al finalizar el semestre, los estudiantes pueden continuar en el programa y avanzar al siguiente nivel.

El programa de Tutoría en Grupos Pequeños de English In Action comenzó en 2015 como una forma de atender rápidamente a los nuevos estudiantes que estaban esperando ser conectados con un Tutor Individual. **Hoy, es una piedra angular de nuestra oferta educativa, sirviendo a 91 estudiantes y con la ayuda de 26 voluntarios participando el año pasado.**

El programa permite a los tutores ofrecer continuidad en el aprendizaje mediante un currículo estructurado y fomenta el compañerismo a través de desafíos y logros compartidos. Muchas clases participan en actividades prácticas como salir a comer juntos o recorrer City Market para aprender inglés en un entorno real. La tutora Katie Sanders, quien ha estado al frente de varios grupos, describe el impacto de su clase:

“Lo que más me gusta de enseñar a un grupo es la oportunidad de crear un círculo de amigos y celebrar nuestros logros juntos. A medida que aprendemos, también descubrimos nuestras personalidades, intereses, sentido del humor, etc. Eso hace que la experiencia sea aún más divertida y gratificante.”

Con la vista puesta en nuestra nueva sede, el Centro de Comunicación, esperamos expandir el programa de Tutoría en Grupos Pequeños y ofrecer más clases en nuestras nuevas instalaciones.



Katie Sanders, al frente a la derecha, con su dedicado grupo de estudiantes.

práctica de **CONVERSACIÓN** *en HORAS ABIERTAS*

¡AHORA EN CARBONDALE!

El programa de **Conversación en Horas Abiertas**, una de las clases más populares de **English In Action**, se expandió a **Carbondale** el año pasado.

Desde 2008 hasta 2020, estas sesiones gratuitas e informales se llevaron a cabo todos los jueves en El Jebel. Actualmente, también, se realizan cada lunes por la tarde en la Biblioteca de Carbondale. **Estudiantes y tutores forman pequeños grupos para practicar inglés a través de conversaciones, lectura de libros y periódicos, y juegos interactivos.** Los voluntarios incluyen tanto hablantes nativos de inglés como estudiantes avanzados del programa de English In Action que desean apoyar a otros en su aprendizaje.

El pasado año fiscal, 117 estudiantes y 78 tutores participaron en Horas Abiertas, tanto en persona como en sesiones virtuales, lo que representa un aumento del 44% en la participación con respecto al año anterior. Gran parte de este crecimiento se debe a los nuevos participantes en Carbondale, incluyendo jóvenes profesionales locales que se sumaron como voluntarios. Además, en la primavera y el verano de 2024, el programa recibió a nuevos migrantes de Venezuela entusiasmados por mejorar su inglés. **La combinación de horarios flexibles y la ubicación céntrica en Carbondale hacen de Horas Abiertas una oportunidad perfecta para que estudiantes y tutores se conecten y aprendan juntos.** ¡Esperamos seguir recibiendo nuevos estudiantes y tutores en el 2025!



programa de ALFABETIZACIÓN DIGITAL:

EL CONOCIMIENTO ES PODER

Desde su lanzamiento en 2021, el programa de Alfabetización y Equidad Digital de English In Action ha logrado empoderar a estudiantes adultos con habilidades tecnológicas esenciales.

Lo que les ha permitido mejorar su capacidad para navegar a través de los recursos en línea, evitar estafas, solicitar empleo y mantenerse conectados con sus familias y servicios esenciales. Inicialmente, este programa estaba dirigido a principiantes, pero debido a la alta demanda de los estudiantes por cursos más extensos, implementamos un formato de 14 semanas. **Los participantes comienzan con lo básico y continúan con clases intermedias y avanzadas, permitiéndoles profundizar en las funciones de los programas informáticos y practicar sus habilidades recién adquiridas.**

Un logro destacado de este año fue la incorporación de Mentores Tecnológicos—estudiantes que, tras completar los cursos básicos de computación, regresan como líderes y mentores para ayudar a sus compañeros en los mismos talleres. Nuestros Mentores Tecnológicos proporcionan un apoyo invaluable a sus compañeros, ayudándoles a superar los desafíos técnicos y fomentando la comunidad y el aprendizaje compartido.

Un ejemplo inspirador es Eugenio Lara, quien se unió al programa en 2023 sin conocimientos previos de computación. A sus más de 70 años y sin dejarse intimidar por su inexperiencia con la tecnología, no solo superó los desafíos tecnológicos, sino que también se convirtió en un Mentor Tecnológico. En septiembre, utilizó herramientas en la nube e inteligencia artificial para crear y exponer una presentación en PowerPoint sobre los países que desea visitar. Su transformación de estudiante a mentor es una prueba del impacto del programa, de su dedicación al aprendizaje continuo a cualquier edad, y su voluntad de ayudar a otros a transformar sus vidas.

Planeamos expandir el modelo de Mentores Tecnológicos para fortalecer el liderazgo estudiantil y brindar mayor apoyo a nuevos y antiguos participantes.

RESUMEN 2023-2024

20	computadores portátiles distribuidos, siendo la mayoría gratuitos o a cambio de una donación voluntaria.
100%	de los encuestados reportaron mejor comprensión de conceptos tecnológicos. (En una encuesta reciente realizada a los participantes en el programa).
95%	expresó una actitud más positiva hacia la tecnología, sintiéndose motivados para aprender nuevas habilidades sin temor a equivocarse.
90%	de los participantes usan sus nuevas habilidades tecnológicas regularmente.



Eugenio, segundo a la izquierda, trabajando arduamente con sus compañeros del curso de Alfabetización Digital.



compromiso COMUNITARIO

EXPLORANDO EL VALLE CON LA FAMILIA DE ENGLISH IN ACTION

A lo largo del año, ofrecemos oportunidades para que nuestros participantes practiquen inglés en nuevos entornos, conozcan otras organizaciones del valle y amplíen sus experiencias culturales.

Gracias a la colaboración con socios comunitarios como el Aspen Center for Environmental Studies (ACES), Aspen Skiing Company, Theatre Aspen, The Art Base, Independence Pass Foundation y Aspen Valley Land Trust, **nuestros estudiantes y tutores exploran juntos el Valle Roaring Fork fortaleciendo sus amistades y participando más plenamente en todo lo que nuestra comunidad tiene que ofrecer.**

Después de asistir a una función de teatro en Theatre Aspen con su tutora el verano pasado, una estudiante compartió: **“Disfruté mucho la obra. Cuando era joven y vivía en Brasil, solía asistir a muchos eventos culturales, pero no he continuado esa tradición desde que llegué a Estados Unidos. Creo que este empuje de English In Action es uno de los verdaderos valores del programa. English In Action me da la oportunidad de ser parte de una comunidad a la que realmente pertenezco y en la que puedo crecer.”**

NUESTROS SOCIOS COMUNITARIOS

A Way Out	La Clinica del Pueblo
American Red Cross	Mezcla Socials Dance
Anderson Ranch	Manaus Equity Action Project
The Art Base	Michele Cardamone Photography
Aspen Art Museum	Mid Valley Family Practice
Aspen Center for Environmental Studies	Mobile Intercultural Resource Alliance (MIRA)
Aspen Music Festival	Mountain Family Health
Aspen Skiing Company	Mountain Heart Brewery
Aspen Sante Fe Ballet Folklórico	Mountain Voices Project
Aspen Valley Land Trust/Coffman Ranch	Okim Visuals
Basalt High School	The Orchard
Basalt Regional Library	The Painted Pig
Carbondale Branch Library	Pitkin County Library
CC's Café	Roaring Fork Leadership
Chapman Foundation for Caring Communities	Seed Peace
City of Aspen	Smith Immigration
Colorado Mountain College	TACAW (The Arts Campus at Willits)
Colorado Rocky Mountain School	Taquería El Yaki
Crawford Properties	Theatre Aspen
Crown Mountain Park and Recreation District	Third Street Center
Crystal River Elementary School	Three Trees Connections
Healthy All Together	Top of the World Cultivators
Holiday Baskets Program	Valley Settlement
Independence Pass Foundation	The Whole Empanada
Intercambio: Uniting Communities	Writ Large & Alya Howe's Performing Arts Umbrella
Human Service Innovations	



el comité DE LIDERAZGO ESTUDIANTIL

AMPLÍA EL IMPACTO LOCAL



FOTO TOMADA POR KLAUS KOCHER

Los líderes estudiantiles Gladys Arango Marcon, izquierda, y Guilman Henríquez se dirigen a la multitud en la Fiesta de Tamales.



FOTO TOMADA POR DRAPER WHITE PHOTOGRAPHY

Los participantes aprenden los conceptos básicos de la reanimación cardiopulmonar en un taller del 2024 organizado por el Comité de Liderazgo Estudiantil de English In Action y la Cruz Roja Americana.



FOTO TOMADA POR HAL WILLIAMS

David Mora, a la izquierda, voluntario en el Summer Benefit con su compañera Líder Estudiantil Cristina Torres.

El Comité de Liderazgo Estudiantil de English In Action actúa como un puente de comunicación entre la organización y los estudiantes adultos a los que sirve. Las opiniones y sugerencias del Comité ayudan a garantizar que English In Action mantenga siempre las necesidades de sus estudiantes como prioridad. Además, sus miembros han donado numerosas horas de voluntariado para promover iniciativas clave de los programas y la recaudación de fondos.

Los integrantes del Comité se dedican a participar activamente en los programas y eventos de English In Action, a capacitarse para fortalecer sus propias habilidades de liderazgo y a ofrecer talleres útiles para otros estudiantes y la comunidad en general. **Al desarrollar sus habilidades de liderazgo y fomentar el aprendizaje continuo, los Líderes Estudiantiles se inspiran mutuamente para asumir nuevos desafíos y trabajar en equipo, generando un impacto positivo y duradero en sus vidas y en la comunidad en general.**

Uno de los Líderes Estudiantiles más inspiradores de English In Action es David Mora. Tras más de una década formando parte de la organización, David decidió comprometerse por completo en 2023 y 2024. Es una cara habitual en las prácticas de conversación de Horas Abiertas, ha intensificado su aprendizaje dentro de su Grupo Pequeño, y ahora posee y maneja su propia computadora, gracias a su participación en el programa de Alfabetización Digital.

En febrero pasado, David se unió al Comité de Liderazgo Estudiantil. Siempre dispuesto a aceptar nuevos retos y contribuir activamente, ha trabajado como voluntario en los talleres del Comité, en la Gala Benéfica de Verano y en la Fiesta de Tamales. **Recientemente, fue elegido para servir como representante estudiantil en la Junta Directiva, y espera con entusiasmo formar parte de la próxima planificación estratégica de English In Action.**

nuestros TUTORES

Los voluntarios son el núcleo del trabajo de English In Action, ya que enriquecen nuestros programas con una amplia diversidad de experiencias de vida y trayectorias. Aunque la mayoría de los tutores voluntarios son adultos, el año pasado también participaron 13 estudiantes de secundaria altamente motivados.

Los tutores afirman que las razones más importantes para ofrecerse como voluntarios son: ayudar a alguien a aprender inglés, dar la bienvenida a los recién llegados, servir a la comunidad y aprender sobre una nueva cultura.

97%

de los tutores individuales encuestados afirmaron que han aprendido más sobre los desafíos que enfrentan los inmigrantes gracias a su voluntariado en English In Action.

97%

afirman que su conocimiento y apreciación de una cultura diferente a la suya ha aumentado.

88%

han forjado amistades con sus estudiantes adultos que creen que perdurarán más allá de la experiencia de tutoría.

“Este programa es mucho más que simplemente aprender otro idioma. Cada vez que hablo con mi estudiante, siento que amplí mi comprensión de otra cultura y de cómo nuestro sistema en EE.UU. funciona—y en ocasiones falla—para apoyar a todas las personas en nuestro país. Si todos construyéramos conexiones personales, podríamos cambiar el mundo. English In Action forma parte de ese cambio, y me siento agradecida de ser parte de ello.”

— Merry Keefe, tutora voluntaria de English In Action

FOTOS TOMADAS POR MICHÉLE CARDAMONE PHOTOGRAPHY



¡ENGLISH IN ACTION DA LAS GRACIAS A *nuestros* FANTÁSTICOS VOLUNTARIOS!

(del año fiscal 23/24)

Marco Aguilar
Gabriela Alvarez Espinoza
Simóna Amstutz
Tait Andersen
Ben Anderson
Maria Elena Avila Bustos
Katie Bailey
Neema Baker
Shelley Baker Supplee
Jimena Baldino
Jennifer Balmes
Caroline Barnes
Heather Beattie
Lara Beaulieu
Jennifer Beltran
Jeff Bernstein
Vanessa Biebl
Amy Binder
Nell Birk
George Bohmfalk
Carly Bolliger
Cheryl Bomersback
Terry Bordan
Jennifer Bouchet
Emma Bright
Jennifer Broderick
Mercedes Brown
Isla Brumby Nelson
Matt Buchanan
Brett Burch
Rosemary Burkholder
Jean Burks
John Burks
Jean Campbell
Elizabeth Caris
Ivan Cassar
Alejandra Castaño
Norma Aide Castañon
Donna Chase
Molly Cherney
Lisa Chiles
Frank Chudy
Katherine Coe
Eric Cohen
Jill Cohen
Julie Cohen
Eli Cohen
Kate Collins
Julie Comins
Melinda Conner
Will Conrad
Hillary Contreras
Rosa Contreras
Brooke Coon
David Coon
Susan Cooper
Helen Copping
Richard Cornelius
Susan Cottle
Jay Coursey
Brooks Cowles
Davis Cowles
Heather Crotty

Pam Cumming
Kim Dahl
Robin Danell
Stephanie Davis
Maja Decker
Niki Delson
Marjorie DeLuca
Holly DeWire
John DiBenedetto
Stella Doble
Charles Dorger
Megan Douglass
Jocelyn Durrance
Laura Ebone
Sue Edelstein
Leigh Edlind
Jennie Edwards
Jean Eis
Melissa Eisenstat
Susy Ellison
Sally Faison
Tim Faust
Lynne Feigenbaum
Anna Feiss
Beatriz Ferrufino
Julie Feuerborn
Dan Feuerborn
Helga Fisch
JP Fitzpatrick
David Floria
Elise Fuente
John Fullerton
Anjanette Garcia
Mabel Gardner
Hilary Garnsey
Paige Gibbons
Tabatha Godoy
Jennifer Goldfarb
Karen Gonzalez-Machuca
Amy Gordon
Pat Goudvis
Sam Graf
Staci Greenfield
Jane Gross
Hilary Gross
Bob Guion
Nina Gworek
Rebecca Hall
Kim Hamilton
Angela Hanley
Gary Harada
Patty Harris
Bunny Harrison
Susan Hartnett
Robin Haugland
Carol Hawk
Mera Heckrodt
Leo Helzberg
Meg Hendricks
Jane Hendricks
Heather Hicks Stumpf
Marilyn Hill Harper
Dave Hollendack

Emery Holton Bourke
Denise Hoogland
Mark Howard
Robert Hubbell
Katie Hyman
Alex Ignath
Virginia Invernizzi
Stephanie Janiga
Peter Johnson
Sandy Johnson
Stefan Johnson
Jupiter Johnson
Craig Jones
Carolyn W. Kane
Tim Karfs
Merry Keefe
Jane Kelly
Morgan Kennedy
Kristin Kenny
Betsy Key
Patrick King
Sandi Kister
Kerry Kleisner
Martha Kliebert
Ramona Klinger
Klaus Kocher
Ron Kokish
Ann Kough
Jeane Lakin
Rae Lampe
Alexandria Latz
Rosemarie Lavender
Sara Lenart
Dori Libson
Susannah Lickus
William Lipsey
Susan Lodge
Laurie Loeb
Linda Loeschen
Margaret Long
Estela Lopez Gudiño
Katie Lorenzo
Brenda Ludwig
Shelley Lundh
Molly Lynch
Stephanie Mahon
Christy Mahon
Lincoln Manuel
Juan Manuel Martin Cespedes
Jazmin Martinez
Linda Maslow
Margaret Mathers
Rachel Matheson
Sasha Mathieu
Jireh McCann
David McDaniel
Madeleine McDowell
Christopher Bode McDowell
Josephine McKinlet-Kitchell
Kim McKinley
Michael McLain
Kate McWilliams
Sydney Melko

Mary Anne Meyer
Shannon Meyer
Anastasia Miliano
Emily Miller
Bernard Moffroid
Maggie Moline
Karen Moore
Erlinda Morehead
Steven Moreno
Susanne Morrison
Patrick Morrissy
Carolyn Mount
Natalie Mount
Peter Mueller
Aaron Munch
Lauren Munger
Tim Mutrie
Kirstin Neff
Sadie Neumann
Lynn Nichols
Nona Niland
Caroline Norquist
Jeff Novogratz
Carrie Nydahl
Catherine O'Connell
Feenagh O'Donnell
Barbara Olson
Kate Ott
Jeff Palmer
Jane Pargiter
Anne Pausback
Rich Pearce
Carla Peltonen
Jenny Perez
Wendy Perkins
Paula Petersen
Nancy Peterson
Kirsten Petre McDaniel
Illene Pevec
Juliana Pittz
Nico Plume
Polly Pollard
Steve Prudden
Lee Pruitt
Julie Puchkoff
John Putnam
Gaye Quaranta LaCroix
Sky Quarto
Juan Manuel Quiroga
Rodrigo Quiroga
Glenn Rappaport
Sheri Rayes
Catherine Reagan
Ursula Reed
Jane Rich
Enid Ritchy
Helen Rubenstein
Lynn Russell
Martha Rybak
Veronica Sacur
Teresa Salvadore
Kathryn Sanders
Fallon Santander

Karla Santos
Suzanne Scheer
Kim Scheuer
Rachel Schmidt
Linda Schuman
Ruben Schwarte
Frank Sgambati
Carole Sharp
Brandon Sheaffer
John Shurman
Charlie Silverman
Mike Simmons
Joshua Sladdin
Christi Small
Lucy Smythe
Julie Sonson
Prudence Spink
Liz Stark
Natalie Stephens
Doug Stewart
Ellen Stewart
Danny Stone
Harper Stone
Alan Storey*
Martin Suthren
Kenny Teitler
Jill Thomas
Joan Tidwell
Molly Tiernan
Caroline Tory
Sarah Tory
Jasmine Tygre
Barbara Uboe
Meighan Vafa
Robin Van Domelen
Heidi Vargas
Ana Velasquez
Deirdre Venables
Veronica Vergara Tysiatchnaia
Belem Vetter
Monica Vidal
Ann Vores
Daniel Walker
Graham Ward
Linda Watchman
Betsy Wedemeyer
Marcia Weese
Betsy Welch
Polly Whitcomb
Starker White
Melissa Wilkinson
Madison Wilkinson
Mira Winograd
Gracie Wright
Dan Wright
Kathryn Yang
Lewis Yang
Salome Zikakis
Ted Zislis
Sue Zislis

* Fallecidos

construyendo COMUNIDAD DESDE 1994

Durante los últimos 30 años, English In Action ha transformado el valle de Roaring Fork gracias a las 129.000 horas de aprendizaje y a las miles de nuevas amistades creadas.

Estos son algunos de los logros más destacados de nuestras **tres décadas de impacto**:



2,750
ESTUDIANTES
ADULTOS



1,800
VOLUNTARIOS DE
LA COMUNIDAD



1,965
DONANTES



89,000
HORAS DE
VOLUNTARIADO



140
NUEVOS EMPLEOS
OBTENIDOS
POR NUESTROS
ESTUDIANTES



1,650
NUEVOS
CIUDADANOS
Y TÍTULOS
EDUCATIVOS
ALCANZADOS



11,000
FAMILIARES
BENEFICIADOS



45,000
VIDAS IMPACTADAS A
TRAVÉS DEL EFECTO
DOMINÓ

constante MOTIVADA FIRME EN SILENCIO

Estas son cualidades que facilitan el aprendizaje de un nuevo idioma y una nueva cultura, y Beatriz Ferrufino las posee en abundancia. En 2009, Beatriz se unió a English In Action como una estudiante tímida pero decidida. Su objetivo era dominar el inglés para ganar confianza en sí misma y sentirse parte de la comunidad del Roaring Fork Valley. Gracias a su persistencia y a su compromiso continuo con los programas de English In Action durante los últimos dieciséis años, Beatriz ha alcanzado muchas de sus metas de aprendizaje y se ha convertido en una líder dentro de varias organizaciones sin fines de lucro, incluida la nuestra.



FOTO TOMADA POR MICHELE CARDAMONE PHOTOGRAPHY

Beatriz Ferrufino dirige una reciente reunión del Comité de Liderazgo Estudiantil



ard Mental - Dellina
ergo/ Julie Martin
nsidad, racismo, equidad
clusión - Marcus/ Bryant
reuz
nstra Comunidad Escucha
apman Foundation
idad Grupal - Biblioteca

Beatriz, a la derecha, con su tutora Janet en 2018.



FOTO TOMADA POR DRAPER WHITE PHOTOGRAPHY

Kenny (Izq.) disfruta de una paleta con los padres de Beatriz, José y María en el picnic anual de English In Action Celebrando a Nuestros Participantes.

Beatriz, al frente a la derecha, lidera un Tutor Coffee Hour con los voluntarios y personal de English In Action.



A lo largo de los años, Beatriz se ha hecho amiga de cuatro tutores a través del Programa de Tutorías Individuales de English In Action. Sin embargo, su relación con la voluntaria Janet Schoeberlein marcó un punto de inflexión en su aprendizaje del idioma. Janet, con su rigurosidad en la gramática, ayudó a Beatriz a superarse al establecer altas expectativas y empujarla fuera de su zona de confort. Beatriz aceptó el desafío y, durante los más de cinco años que trabajaron juntas, logró obtener su GED, inscribirse en cursos universitarios, conseguir un empleo en una organización sin fines de lucro y colaborar con otras instituciones comunitarias en distintos roles, todo mientras equilibraba sus responsabilidades familiares.

Beatriz siente una profunda pasión por ayudar a otros estudiantes de English In Action a alcanzar el éxito y asegurarse de que nuestra organización represente las necesidades de sus participantes. **En 2020, fue contratada como parte del equipo de English In Action.** Actualmente, Beatriz se desempeña como Asesora de Parejas en el programa de Tutoría Individual, donde acompaña con dedicación tanto a los estudiantes como a los tutores. También se ha comprometido a fomentar el liderazgo entre los estudiantes y ahora está a cargo del Comité de Liderazgo Estudiantil, donde dirige las reuniones, recluta y apoya a los miembros, y define estrategias para el grupo (ver historia relacionada en la página 6).

A pesar de que Beatriz es ahora miembro del personal de English In Action y de que trabaja en un entorno predominantemente anglófono, se ha mantenido comprometida con su práctica del inglés durante toda su vida. **Ella y su actual tutor, Kenny Teitler, se reúnen semanalmente en Carbondale para enfocarse en sus metas particulares.** Juntos practican los aspectos más complejos de la pronunciación y la gramática, y han compartido muchas risas en el camino. **La relación que han construido está enriqueciendo sus vidas de manera mutua.**

Durante los últimos 30 años, English In Action ha ayudado a miles de personas a progresar, fomentando conexiones interculturales y brindando oportunidades para una mayor integración comunitaria. **El impacto real se refleja en estudiantes que llevan mucho tiempo con nosotros, como Beatriz, que están transformando nuestra comunidad para mejor.**

“English In Action no es solo una organización que apoya a las personas a aprender un segundo idioma,” dice Beatriz. “Es una organización que crea relaciones sólidas y basadas en el respeto entre tutores y estudiantes. Esas relaciones ayudan a los estudiantes, como yo, a desarrollar un sentido de solidez y pertenencia.”

¡próximamente! INUESTRO NUEVO HOGAR!

¡Algo extraordinario está ocurriendo en El Jebel! El pasado mes de mayo de 2024, English In Action inició la construcción de su nuevo Centro de Comunicación, y en enero de 2025, logramos completar la campaña de recaudación de fondos Welcome Home para financiar este proyecto. Esperamos mudarnos a nuestro hogar de 6,000 pies cuadrados en el verano de 2025. Nuestro nuevo Centro de Comunicación abrirá el camino para expandir considerablemente nuestro impacto en los próximos años.

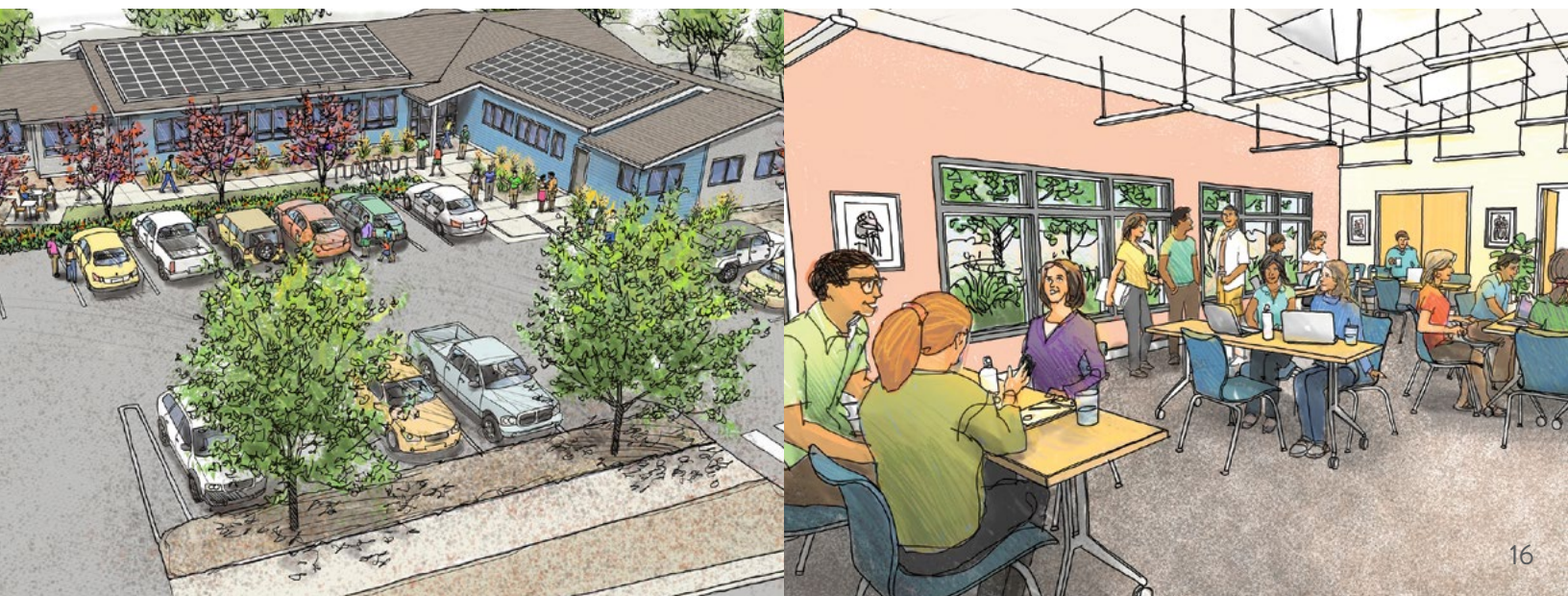
English In Action está profundamente agradecido por la confianza de nuestra comunidad en nuestra misión y en este proyecto. La recaudación de fondos para esta campaña ha sido extraordinaria: 430 individuos y organizaciones han contribuido para hacer este sueño realidad. **Lo más significativo es que más del 50% de los donantes son nuestros propios estudiantes adultos y tutores voluntarios, muchos de los cuales han realizado su primera o más grande donación hasta la fecha.**

A diferencia de muchas campañas de capital que dependen de un pequeño grupo de generosos donantes dispuestos a esforzarse al máximo para hacer posible algo especial, Welcome Home ha sido un esfuerzo colectivo. Nuestra comunidad se unió con un compromiso común con el poder de la comunicación y la amistad. Uno de los primeros partidarios clave fue Crawford Properties, que donó un contrato de arrendamiento de 50 años, asegurándose de que cada dólar recaudado se destinara a la construcción del edificio. Las donaciones han oscilado entre \$5 y \$700,000 dólares, incluyendo aportes de filántropos reconocidos, líderes empresariales, jubilados y trabajadores de todos los sectores de la economía local. **En menos de tres años, hemos recaudado casi \$5.5 millones para cubrir los costos de construcción y para asegurar que este espacio honre las contribuciones de inmigrantes adultos y tutores voluntarios durante generaciones.** Se encuentre nuestra lista completa de donantes de Welcome Home en las páginas 25-27 de este informe.

Nuestra comunidad está profundamente comprometida con la creación de un lugar acogedor para los inmigrantes en el valle de Roaring Fork. El nuevo Centro de Comunicación de English In Action contará con 12 espacios para clases y tutorías individuales, un área de juegos para niños cuyos padres asisten a clases, una cocina residencial completa para compartir comidas con otras culturas, un espacio al aire libre para reuniones y actividades comunitarias y un espacio de trabajo amplio para nuestro dedicado personal.

¡Manténgase atento a la invitación para la ceremonia de inauguración esta primavera! Ya estamos deseando darle la bienvenida a nuestro nuevo hogar.

ILUSTRACIONES MODELO REALIZADAS POR JIM LEGGITT





Estudiantes y voluntarios de English In Action ayudaron a poner la primera piedra del Centro de Comunicación de English In Action.



MAYO '24



JULIO



SEPTIEMBRE



JUNIO



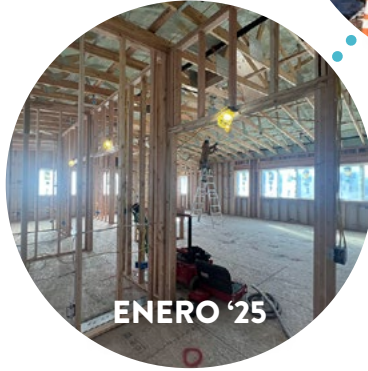
AGOSTO



DICIEMBRE



OCTUBRE



ENERO '25



NOVIEMBRE

FOTOS DE LA CONSTRUCCIÓN CORTESÍA DE TERRALINK STRUCTURES

nuestra visión. NUESTRO FUTURO.

vozes de INMIGRANTES:

CONSTRUYENDO PUENTES A TRAVÉS DE LAS HISTORIAS

Contar historias es una de las formas más poderosas en que los seres humanos crean conexiones duraderas. Sin embargo, muchos inmigrantes tienen pocas oportunidades para compartir sus historias con la comunidad en general. Aun cuando surgen estas oportunidades, las barreras del idioma pueden dificultar su participación. El evento anual de narración en vivo de English In Action, Voces de Inmigrantes, ofrece un espacio para celebrar y conmemorar las diversas experiencias de vida de la vibrante comunidad inmigrante del Valle de Roaring Fork.

En febrero de 2024, un público entusiasta llenó The Arts Campus at Willits (TACAW) para escuchar a seis narradores inmigrantes, entre ellos tres estudiantes adultos de English In Action. Tras meses de preparación con la curadora del evento, Alya Howe—una artista local y también inmigrante—, los participantes subieron al escenario para compartir relatos sobre travesuras infantiles, encontrar el amor en nuevas tierras y superar la adversidad para mantener a sus familias.

El público vivió un torbellino de emociones durante la noche. Escucharon en profundo silencio mientras Sandra narraba los abrumadores desafíos que enfrentó al emigrar a Estados Unidos sola con su hijo hace años. Más tarde, rieron a carcajadas cuando Luly describió sus travesuras de juventud al faltar a la escuela y las valiosas lecciones que aprendió de ellas. **Ojalá tuviéramos más espacio aquí para incluir todas las inspiradoras historias de la velada. Visite el canal de YouTube de English In Action (@englishinaction9796 para escuchar más historias de todos los(as) protagonistas del año pasado.**

Fiel a la misión de English In Action, Voces de Inmigrantes ayuda a crear una comunidad más conectada reuniendo a la gente para celebrar las diferencias y destacar nuestras experiencias humanas en común. Año tras año, el público nos cuenta cómo este evento les llega al corazón. Esperamos con impaciencia el regreso de Voces de Inmigrantes en TACAW en abril de 2025.

FOTOS TOMADAS POR ELVIS ESTRADA



Luly Medina, narradora de cuentos y estudiante de English In Action. Crédito de la foto: Elvis Estrada.



celebración BENÉFICA DE VERANO

¡SALUD POR LOS 30 AÑOS!

En julio de 2024, English In Action celebró tres décadas de transformación de vidas con la 7ª gala benéfica anual de verano. Más de 230 invitados disfrutaron de una noche inolvidable en Aspen Meadows Resort, con cócteles, cena, música en vivo a cargo de la talentosa Josefina Méndez y con las inspiradoras historias de nuestros estudiantes y tutores.

El discurso principal de la noche estuvo a cargo de Verónica Rosales, inmigrante de la Ciudad de México y aprendiz de English In Action desde hace 15 años. Su historia con English In Action comenzó cuando fue rechazada de un empleo por no hablar inglés. Con esfuerzo, determinación y el apoyo constante de su tutora, Lynn Russell, **Verónica logró dominar el idioma y abrir su propio negocio en el Valle de Roaring Fork.**

En su conmovedor discurso, Verónica compartió cómo la amistad con Lynn, su tutora, y su participación en English In Action han tenido un impacto tangible en su sentido de pertenencia al Valle de Roaring Fork y en su capacidad para abogar por sus hijos:



“Cuando te sientes más cómodo comunicándote con los demás, puedes conseguir un mejor trabajo, ir a tus citas médicas y hacer compras sin dificultad. Ahora puedo hablar con las maestras en la escuela de mis hijos y abogar por ellos.”

-Verónica Rosales, estudiante de English In Action y la oradora principal en la Gala Benéfica de Verano.

FOTO TOMADA POR HAL WILLIAMS

Los dos hijos de Verónica estaban entre el público para animar a su madre. La emoción alcanzó su punto máximo cuando su hijo de siete años, Stephen, desde el público, le dijo a su mamá justo cuando subía al escenario: “¡Tú puedes, mami!” No quedó un solo ojo sin lágrimas en la sala y el momento desató un increíble apoyo financiero en la subasta en vivo.

Gracias de corazón a todas las empresas e individuos que hicieron posible que este evento fuera el mejor de todos, en especial a nuestros patrocinadores, Melony y Adam Lewis. Cada donación fortalece nuestros programas, impulsa el liderazgo y las habilidades lingüísticas de los inmigrantes adultos, y refuerza los lazos de amistad que hacen de nuestra comunidad un lugar más unido.



FOTO TOMADA POR HAL WILLIAMS

EN MEMORIA DE WILSON «BILL» HARRIMAN

En diciembre de 2024, en English In Action lamentamos profundamente el fallecimiento de Bill Harriman, miembro de nuestro Comité Asesor y un inquebrantable aliado de nuestra misión. A través de su empresa Harriman Construction, Bill patrocinó durante más de una década nuestro Evento Benéfico de Verano y otros eventos clave, reflejando su compromiso con la comunidad y su profundo respeto por la fuerza laboral inmigrante, pilar fundamental en la industria de la construcción. Echaremos de menos su amistosa presencia en nuestros eventos, pero su legado de generosidad y apoyo perdurará en nuestra labor. Estamos agradecidos por su sabia orientación, su visión y las innumerables contribuciones que fortalecieron nuestra misión.

Bill Harriman (izquierda), junto a sus amigos Jeanne y Andrew Doremus en Gala Benéfica de Verano

fiesta DE TAMALES



FOTOS TOMADAS POR KLAUS KOCHER



FOTO TOMADA POR OKIM PHOTOBOOTH

La Fiesta de Tamales de English In Action es un evento familiar de recaudación de fondos que reúne a cientos de personas de la comunidad de diversos orígenes, para una auténtica celebración de las tradiciones culturales en el Valle de Roaring Fork.

En octubre de 2024, más de 420 invitados se dieron cita en The Orchard en Carbondale, para disfrutar de una deliciosa comida de tamales, una degustación de comida internacional y vibrantes presentaciones en vivo de DJ Joeli Villa, Mezcla Socials Dance y Aspen Santa Fe Ballet Folklórico.

Uno de los momentos más destacados de este año fue la primera Degustación de Comida Internacional. La mente maestra detrás de esta idea, Beatriz Ferrufino, Coordinadora de Liderazgo Estudiantil y Asesora de Parejas en English In Action, buscaba una nueva forma de resaltar la diversidad cultural de los inmigrantes en el Valle de Roaring Fork.

“Pensé en lo maravilloso que sería crear un espacio donde las personas pudieran compartir una parte de su cultura a través de la comida. Al final, tuvimos representación de ocho países diferentes. Esto se sintió mucho más inclusivo que nuestros concursos de tamales de años anteriores, y la gente realmente apreció la oportunidad de compartir su herencia cultural de una manera tan significativa.”

La Fiesta de Tamales de english In Action tiene como objetivo fortalecer las conexiones interculturales en nuestra comunidad y ofrecer una experiencia llena de sabores, alegría y tradición. Para que este evento cobre vida, se necesita el esfuerzo de toda una comunidad, ¡y la familia de English In Action lo hizo posible! Agradecemos profundamente a los 110 voluntarios, las 35 empresas patrocinadoras y las organizaciones aliadas que hicieron posible la Fiesta de Tamales 2024. **Un especial reconocimiento para la estudiante de English In Action, Bernardina Bañuelos, quien, junto con su hermana Carmen, preparó y sirvió 1,050 tamales con todos sus acompañamientos.**

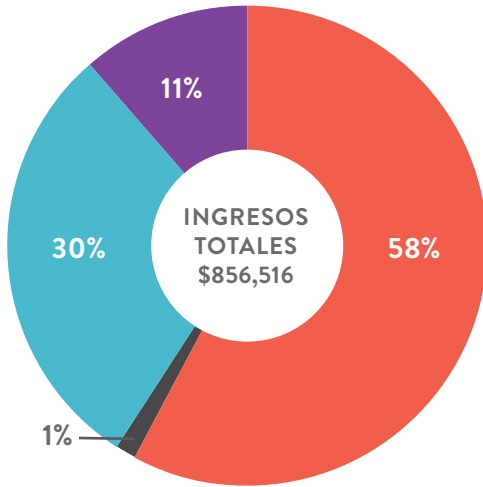
Escenas de la Fiesta de Tamales 2024.



resumen FINANCIERO:

OPERACIONES ANUALES

INGRESOS TOTALES \$856,516



◀ Contribuciones/Subvenciones: \$494,985 (58%)

Detalles de Contribuciones/Subvenciones ▶

Empresas (fuera de eventos): \$10,785 (2%) ▶

Gobierno Local: \$153,894 (31%) ▶

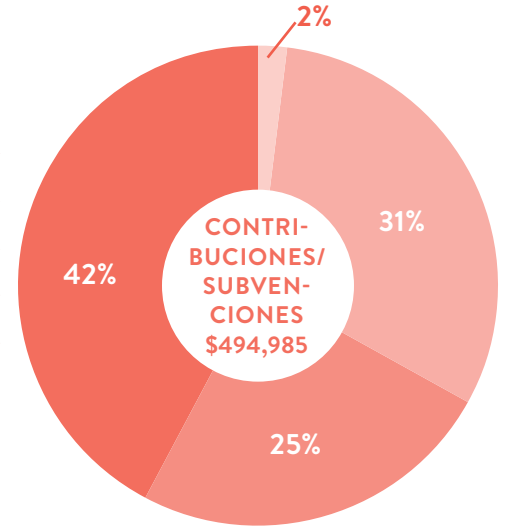
Subvenciones: \$121,771 (25%) ▶

Donaciones Individuales: \$208,535 (42%) ▶

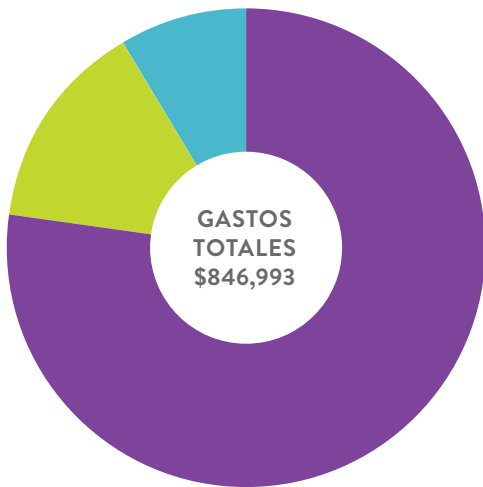
◀ Donaciones en Especie: \$11,945 (1%)

▶ Eventos Netos: \$254,341 (30%)
(Summer Benefit, Immigrant Voices + Fiesta de Tamales)

▶ Ingresos Generados: \$95,244 (11%)
(Tarifas estudiantiles / alquiler de espacios de reunión / intereses)



GASTOS TOTALES \$846,993



▶ Programas: \$654,377 (78%)

Detalles de Gastos en Programas ▶

Tutoría Individual: \$189,769 (29%) ▶

Tutoría en Grupos Pequeños: \$71,981 (11%) ▶

Práctica de Conversación en Horas Abiertas:
\$26,175 (4%) ▶

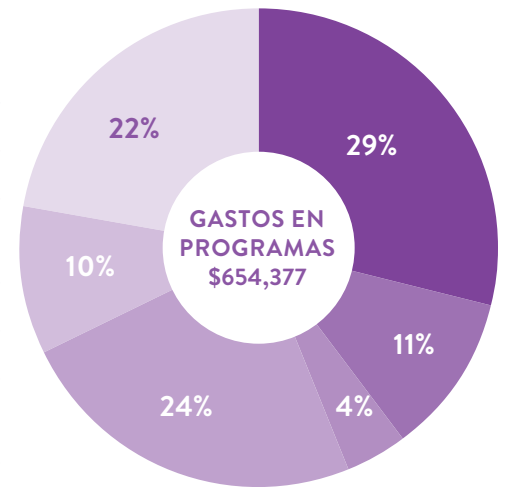
Community Engagement: \$157,050 (24%) ▶

Alfabetización Digital: \$65,438 (10%) ▶

Gastos Generales del Programa:
\$143,963 (22%) ▶

▶ Recaudación de Fondos (sin eventos):
\$121,919 (14%)

▶ Administración: \$70,698 (8%)



Nota: Basado en estados financieros no auditados correspondientes al período del 1 de septiembre de 2023 al 31 de agosto de 2024. Los detalles de gastos en programas son estimados.

La información financiera de la campaña de capital Welcome Home estará disponible cuando el Centro de Comunicación de English In Action esté terminado.

¡gracias a los GENEROSOS DONANTES

DE ENGLISH IN ACTION QUE APOYAN NUESTROS PROGRAMAS ANUALES!

\$30,000-\$50,000

Colorado Department of Local Affairs
Eagle County
The Fullerton Family Charitable Fund*
Susan + Larry Marx/Marx Family Advised Fund at ACF*
Susan Taylor + Rob Pew*

\$20,000-\$29,999

Anónimos
A.V. Hunter Trust
Jean Campbell + Patrick Morrissy*
Laurel + John Catto/
Alpenglow Foundation
Melony + Adam Lewis
Advised Fund at ACF
Lynn Nichols + Jim Gilchrist/Lynn Nichols + Jim Gilchrist Family
Advised Fund at ACF
North Star Charitable Foundation
Donna Peak
Pitkin County Health + Human Services
Pitkin County Library

\$10,000-\$19,999

Aspen Community Foundation
Caring for Community Fund at ACF
Isa Catto + Daniel Shaw/
Catto Shaw Foundation
Sarah Clark + Mark H. Iola
Chelsea Congdon
James P. + Brenda S. Grusecki
Family Foundation
Jody Guralnick + Michael Lipkin
Krista + Doug Klees
Rosemarie Lavender
The Louis + Harold Price
Foundation
Barbara + Pat McMahon
Marcie + Robert Musser
Kelley + Mark Purnell
Dede Reed/Thendara Foundation

\$5,000-\$9,999

Alpine Bank
Alpine Valley Services**
Anschutz Family Foundation
City of Aspen

\$5,000-\$9,999 cont.

The Aspen Times**
Aspen Skiing Company**
Barbara + Franklin Carson
Family Foundation
Julie Comins + Greg Pickrell*
Kim + Rob Coretz
Fran + Neil Douthat/Ralph L. Smith Empowerment Fund
Lori + Gary Harada*
Harriman Construction
Mary Ann + Jim Harris
Jill + Curtis Kaufman
Susan + Fred Lodge
Nance + Ramón José López
MANAUS
Craig Melville/Mountain Chalet
Miller Nichols
Charitable Foundation
Stephanie Miskell + Mark Lickus/
The Loring, Wolcott + Coolidge
Charitable Trust
Alexandra + David Newberger
Ann Nichols

\$5,000-\$9,999 cont.

Nona Niland/Austin
Community Foundation
Reese Henry + Company, Inc.
Karen + Yuani Ruiz*
Lynn Russell + Stoney Davis
Linda Schuman
Polly Scott + James Maher
The Thrift Shop of Aspen
Umbrella Roofing
Western Slope Materials/
Casey Concrete*
Marcie + Robert Zlotnik

\$3,000-\$4,999

Aspen Snowmass Sotheby's
International Realty***
Aspen Public Radio**
Kelly + Donald Austin
Town of Basalt
Michal Brimm + Michael McVoy/
Marten's Foundation
Town of Carbondale
Lisa Chiles*
Melinda + Donn Conner
Lucy + Tom Danis
EBF (Ellen Beth Freedman)
Cultural Diversity Fund at ACF
Holly + Rich Glasier
Amy + Barry Gordon
Soledad + Bob Hurst
Jay's Valet**
KDNK Radio**
Laurie Michaels/Laurie Michaels
Advised Fund at ACF
Obermeyer Wood Investment
Counsel
Sally Sakin + Duncan Barber
Robin + Peter Van Domelen
J. Robert Young Foundation at ACF

\$1,000-\$2,999

Adobe***
Anónimos (x3)
Lizbeth S. Adams
Aspen Daily News**
Mr. + Mrs. Robert H. Auld
Nancy Blank/Nancy + Robert S. Blank Foundation
Lisa + George Baker
Lara + Lenny Beaulieu*
Sallie + Thomas Bernard
Barbara + Bruce Berger
Linda + Ken Bielinski
Suzanne Bober
Teresa + Tim Brown
Trevor Canon
Karen Maloney + Bob Carpenter
Castaways Foundation
Betsy + James Chaffin
Sarah Challinor
Amy + John Charters

DESTACADO: UMBRELLA ROOFING

A través de su programa de filantropía 1% Close to Home (Cerca de Casa), Umbrella Roofing dona el 1% de sus ventas brutas anuales a organizaciones benéficas del Valle de Roaring Fork. Durante más de una década, esta empresa ha sido un incondicional aliado de la misión de English In Action. “Más del 80% de mis empleados son inmigrantes latinos,” comenta Trevor Cannon, presidente de Umbrella Roofing. “Muchos de ellos han mejorado su inglés gracias a English In Action. Sin los inmigrantes, la industria de la construcción en este valle colapsaría.”



Trevor Cannon

Para Cannon, es fundamental que su equipo valore el impacto del programa de donaciones de la empresa. Quiere que sus empleados comprendan cómo se distribuyen los recursos y por qué destinar el 1% de los ingresos totales marca la diferencia. Al elegir a English In

Action, cuya labor transforma la vida de muchos de sus trabajadores y sus familias, Umbrella Roofing reafirma su compromiso con su personal. Mirando hacia el futuro, Cannon espera expandir su programa de donaciones e invita a otras empresas locales a unirse a él para apoyar a English In Action.

Action, cuya labor transforma la vida de muchos de sus trabajadores y sus familias, Umbrella Roofing reafirma su compromiso con su personal. Mirando hacia el futuro, Cannon espera expandir su programa de donaciones e invita a otras empresas locales a unirse a él para apoyar a English In Action.

Esta lista representa las donaciones acumuladas de nuestros benefactores durante el año fiscal 2023-24 (de ene/9/23 al 31/ago/24) destinadas a la operación de nuestros programas. Las donaciones de la Campaña de Capital Bienvenido a Casa se enumeran por separado.

* Miembros del Círculo de Donaciones Plurianuales de American Dreamers en English In Action.

** Donaciones en especie (los donantes que hayan realizado tanto donaciones en efectivo como en especie aparecerán listados en cada categoría correspondiente)

**Donaciones equivalentes de empleadores.

ACF=Aspen Community Foundation

\$1,000-\$2,999 cont.

Kim Chang + Jim Condit
 Jill + Eric Cohen
 Sally Cole
 Community Foundation for
 Northern Virginia/The Grymes
 Fund
 Susan Cooper + Thomas
 Duesterberg
 Bunni + Paul Copaken
 Susan + John Cottle
 Gene Ann + Kurt Culbertson
 Patrick Curry*
 Shinta Damayanti + Ketut
 Siladarmawan*
 Eleanore + Domenico De Sole
 Becky Dombrowski
 EcoFlight**
 Marcy + Leo Edelstein
 Sue Edelstein + Bill Spence
 Marilyn + Larry Fields
 Donna Fisher + Skip Behrhorst
 David Floria*
 Sarah Flug
 Frances Ginsburg + Robert R.
 Olson Donor Advised Fund
 at ACF
 Lisa + Seth Goddard/Slo
 Advised Fund at ACF
 Janny Goss/Thendara Foundation
 Helene Gude + Gregor Kolpus
 Hal Williams Photography**
 Bunny + John Harrison
 Kathy + Bill Hegberg
 Meg Hendricks
 Holy Cross Energy
 Kris + Robert Hubbell
 Judy Huston
 Fred + Elli Iselin Foundation
 Teresa Johnson
 Mike + Laura Kaplan
 Advised Fund at ACF
 Sarah + Ben Kelly
 Giovanna + Kevin Kennedy
 Katie Kitchen + Paul Kovach*
 Melissa + David Knight
 KOA Charitable Trust
 Karen Kribs + James Cain/Karen
 Kribs + James Cain Advised
 Fund at ACF
 La Tricolor Aspen**
 Laura + Gary Lauder Advised Fund
 at ACF
 Frank Leo
 Dianne + Jim Light
 Parker + Mathilde Maddux
 Charitable Fund
 Nancy Magoon/Nancy Magoon
 Advised Fund at ACF
 Peter McBride
 Kat + James Moser
 Julian Nihill
 Helen + Wally Obermeyer
 Catherine O'Connell
 + Fred Venrick*
 Fonda Paterson
 Polly Pollard
 Emily + Evan Radler

\$1,000-\$2,999 cont.

Barbara Reid + David Hyman
 Paul + Aidan Riciputi
 Tim Riggins
 Eric Ringsby
 Roaring Fork Oral Surgery
 + Dental Implants
 Veronica Rosales + Jeff Novogratz
 Rotary Club of Aspen
 Dr. + Mrs. Marc Rubenstein/
 Marc + Helen Rubenstein
 Philanthropic Fund
 Jackie + David Rummel
 Martha + David Rybak
 rygr***
 Dyna Mei Sanchez-Rimkus
 + Tobias Rimkus
 Lorraine Schapiro
 Marilyn Seltzer/George F.
 + Marianne N. Hartnett
 Foundation
 Town of Snowmass Village
 Sandy Stay
 Eden Steele + Bart Johnson*
 Steeplechase Construction Inc.
 Judith Steinberg
 Heather + Richard Stumpf
 Nina + Dick Stumpf
 Blair + Samuel Hartnett/
 STS Foundation
 Timberline Bank
 Patricia Tisch
 Anne Tobey
 Paula + William Turner
 Ruth Turnquist Carver
 + Jim Schmidt
 Soffia Wardy + Pepper Weinglass
 Gayle Waterman
 Western Colorado
 Community Foundation
 Karen Wing
 Fiona + Randy Woods/
 Heart of Oak Foundation
 Alexandra Yajko-Willins
 + Donn Willins*
 Phyllis + Larry Yaw

\$500-\$999

Olivia Emery, Michael Hassig +
 Brad Ziegel/A4 Architects
 Karen + Enis Alldredge
 Thorsten Anderson
 Tracy + Ben Anderson
 Aspen Alps Condominium
 Association
 Lisa + Steve Ayr
 Shelley Baker Supplee
 Gina Berko + David Fleisher
 Laura Blocker
 Sarah Broughton + John Rowland
 Dennis Burns
 Casamigos**
 Patrick Chase
 Aimee Cullwick
 Jocelyn + David Durrance/
 Jocelyn M. Durrance DAF
 Evolve Structural Design
 Melanie Falk

\$500-\$999 cont.

Nancy Ferrillo
 Julie, Jon + Oliver Fox-Rubin
 Freeport-McMoran Foundation***
 Barbara Fretz
 Addison + Susan Gardner
 Charitable Fund
 Sally Glenn
 Cynthia + Frank Goldsmith
 Lari Goode + Mark Fischer/Goode
 Fischer Advised Fund at ACF
 Leelee + Bill Harriman
 Susan Hartnett
 Margaret + Lee Hogan
 Linda + Gregg Hollomon
 Wendy Howard
 Kathy + Brian Johnson
 Sandy + George Kahle/
 Kahle Foundation
 Carolyn + Bill Kane
 Wendy + Todd Kennedy
 Klaus + Leann Kocher**
 Kelly + Jan Koorn
 Dori + Bob Libson
 Local Spirits**
 Marjorie + Douglas MacDonald
 Brenda McCartney/Heirlooms
 Marjory Musgrave
 Elaine Nagey
 Kirstin Neff
 Diana Nelson + John Atwater
 Allison + John Pattillo
 Megan Perkins + Ben Bohmfalk
 Hensley + James Peterson
 Ali + David Phillips
 Susan + Rod Ralls/Roderick Ralls
 Charitable Gift Fund
 Sara Ransford/The Arches
 Foundation
 Jane Rich
 Katherine Rich
 Anne Rickenbaugh
 Donna + Ken Riley/Riley Family
 Advised Fund at ACF
 Jaffe Rissman + Greg Gordon
 The Rizika Family
 Sashae Floral**
 Savage Excavation
 Mimi Schlumberger
 Barbara + Mark Schmidt
 Roger Sheffield
 Sopris Painting, LLC
 Natalie Travers*
 Mary + Hugh Wise
 Maggie Woods
 Rosario + Dr. Harold Young
 Becky Zimmermann

\$250-\$499

Anónimos (x3)
 Mone Anathan
 Annie Baldo
 Bethel Party Rentals**
 Dianne Bozarth
 Mary + Greg Bright
 Michele + Jim Cardamone
 Suzanne Caskey + John Keleher
 Kim Coates

\$250-\$499 cont.

Cornerstone Home Lending
 Alice Davis
 Mary Deacy
 Sandra + Cliff Deveny
 Elizabeth Dirth
 Julia + Allen Domingos/
 Epicure Catering
 Lynne Feigenbaum + Steven Wolff
 Barbara + Don Findlay
 Mary Nell Frucella
 Angela Hanley + Danny Stone
 Marilyn Hill Harper
 Susan Joy Hassol
 Guilman Henrriquez
 Kristen Henry
 Karen Herrling
 Tracy + Brian Holcombe
 Denis Hoogland
 Hannah Huse
 Judy Huston
 Rob, Tess, Molly Jankovsky/Rob +
 Melissa Jankovsky Family Fund
 Jane Kelly
 Sean + Bridgette Kelly
 Betsy Key
 Reenie Kinney + Scott Hicks
 Alan Kokish
 Candi + Joel Kolen
 Janet Korenblat
 Kroger
 Corby Kummer
 Marianne + Bill Lederer
 Limelight XWood
 Soo Lodge
 Karen + Courtney Lord
 Cathy Markle/Harrington
 Smith Floral
 Ann Mason
 Gail Mizner + Michael Kendrick
 Diane Moore + Joel Sax
 David Mora
 Rebecca + Eric Musselman
 Elizabeth Nessen
 Michael + Aida Paulin
 Dan Perlman
 Amanda Peterson
 Deborah Prinz
 Emily + Ken Ransford
 Lee Riciputi
 Lee + Steven Rittvo
 Richard Rosenfeld/
 Two Leaves + a Bud
 Gail + Alan Schwartz
 Luky Seymour
 Margaret + Mike Simmons
 Smith Immigration
 Babette Sobel
 Michael Solondz
 Lorraine + Pat Spector
 John Starr
 Emily + Stew Tabin
 Amy + Doug Throm
 Linda Vaughn
 Erick Vigil
 Jonathan Waterman
 Ruth Wright
 Luis Yllanes/5Point Adventure
 Film Festival

\$250-\$499 cont.

Youthzone
Salome Zikakis
Sue + Ted Zislis

\$100-\$249

Anónimos (x6)
Jo-Anne + Dale Ahrens
Jim Albert
Gregory Albrecht
Kelly Alford + Glenn Rappaport
Hilda Argueta
Elizabeth Axberg
Adrian + Bart Axelman
Katie Bailey
Carmen Bañuelos
Vanessa Biebl
Vivian + Norman Belmonte
Daniel Benavent
Janie + John Bennett
Nell + Bill Birk
Anne + Clarence Blackwell
Colin Buerger
Janette Cardenas Zazueta
Michael Carron
Chase Carter
Georgia Chamberlain
Liz Chapman
Jill + Jose Chardiet
Bert Chilson
Blanca Cristina Torres Acuna
Eli Cohen
Emery Cowan
+ Campbell Morrissy
Linda Crisswell
Linda + Clay Crossland
Mr. + Mrs. R.T. DeYoung
Jamie + Charles Dorger
Drew Dougherty
Brandy Drake
Melissa Eisenstat + Jonathan Blau
Heather Exby
Sally Faison
Timothy Faust
Arthur Ferguson
Frances Freedman
Amy French
Leslieann Gallagher + Jack McKay
Sara Garton
Linda Girvin + William Lipsey
Julie Goldstein/Swaha Foundation
Donna + Bernie Grauer
Pam Gray
Elaine Grossman
Charlene + Dan Guggenheim
Alison Gwinn
Michaela + Kevin Haibach
Teresa Hall
David Hamilton
Robin Haugland
henry + junior
Jane Hendricks
Cindy Hester
Frances Hogan
Hannah Huse
Michaela Idhammar
Michelle + Ross Jacobs
Ashley + Kevin Jardine
Ann Johnson

\$100-\$249 cont.

Craig Jones
Deb Jones + John Katzenberger
Merry Keefe
Susan Kern
Mary Jo Kimbrough
+ Jim Harrison
Penny Kinsman
Kerry Kleisner + Joel Hocknell
Martha Kliebert
Ellen Knous
Ann Kough
Cynthia Lamb
Crispen + Robert Limacher
Eleanor Z. Lodge
Alfonso Lopez
Estela Lopez Gudiño
Arabella Marmolejo
+ Climaco Abcid Sánchez
Elena Marquez
+ Richard Mendoza
Michele McClinton
Kim McKinley
Luis + Nasrin Menendez/
Menendez Architects
Rebecca Mirsky
Jane + William Mitchell
Christine + Richard Montgomery
Rebecca Musselman
Douglas Nehasil
Caroline Norquist
Ann O'Brien
Meredith + Charles Ogilby
Jennifer O'Keeffe
Mallorie + Arthur Ostrowitz
Brooke + Harvey Paparo
Marci + Robert Pattillo
Olivia Pasos
Jean Perry
Marj Perry + Bill Fales
Brooke A. + Carol Peterson
Advised Fund at ACF
Karen Phillips Friedberg
Susan Philp
Lornaa Pickrell
Jayne Poss
Sheri Rayes
John Rehl
Ellen + Rem Rieder
Ruth Nohemi Romero
Joe Rubio
Sheryl Sabandal + Sean Fick
Safe + Abundant
Nutrition Alliance
Kim Scheuer
Golden Sha
Kara Silbernagel
Lucy + Art Smythe
Peggy + Hugh Sontag
David Sosnowski
Shirley + Bob Stone
Lou + Ray Stover
Steve Stunda
Lucia Swanson
Marie Torreano
Suzanne Tory
Ruth + Bob Wade
Susan Walker
Dan Walsh

\$100-\$249 cont.

Donna + Tom Ward
Polly Whitcomb
Lara + Marc Whitley
Elly + Dave Wolff
Suzanne Wolff

Hasta \$99

Anónimos (x6)
Andersen Family
Gladys Arango-Marcon
Sandra Bardales
Christine Benedetti
Iliana Renteria Bernal
+ Samuel Bernal
Julie Bomersback
Edward Alan Brookes
Brett Burch
Gloria Caraveo
Sandra Carris
Beth M. Cashdan
Maria Castillo
Susan Conklin
Cathy + Tom Cooney
Sam Corbin
Kathy Cox
Candace Cross
Lisa DeLosso
Sabra Dewey
Katie Fales
Marguerite Flett
Maria Dominguez Garcia
Noemi Gamez
Alison + Neal Gordon
Darryl Grosjean
Tara Haas
Georgia Hanson
Richard Har
Amy Honey
Wewer Keohane
Thanyaporn Noi Kinnell
Claudia Kirby
Nancy + Greg Klaiber
Anne Lacy
Marilyn + Henry Lee
Kathy Lindholm
Lindsay Lofaro
Alexandria Latz
Denison Levy
Christy + Ted Mahon
Mikki Mallory
Brenda Manes
Joan Matranga
Erin Mattice
Lisa + Terrance McGuire
Emilia Monterroso
Erlinda Morehead
Lauren + Mark Munger
Stephanie + Dave Munk
Virginia Newton
Jollene Norton
Lynn + Steven Okeson
Rafael Orozco
Jane Pargiter
Carla Peltonen
Zuleika Pevac
Miriam Ramos
Kendall Reiley
Rachel Richards

Hasta \$99 cont.

Blanca Rivas
Gabriela Rodriguez
Jeannie Russell
Alex Sanchez
Nina Selsor
Matt Scherr
Judith J. Schramm
Lee Shainis
Stephen Spicer
Susan Spielman
Kim Stacey
Susan Stewart
Laurie Stone
Ken Tallman
Henry B. Teague
Karin Teague
Jennifer Tempest
Tarn Udall
Blanca Villalobos
Sally Webster
Bill Weidman
Judy Wender + Buzz Patten
Jannette Whitcomb
Lisa Wilkinson
Madison Wilkinson
Kim Worline
Elizabeth Wysong

Donaciones Honorarias

En honor a Gladys Arango
Jane Pargiter
En honor a Lisa Baker
Soledad + Robert Hurst
En honor a Brett Burch
Alissa Richardson
En honor a Jean Campbell +
Patrick Morrissy
Campbell Morrissy
Deborah Prinz + Larry Neher
En honor a Kimmy Chang
Emily Tabin
En honor a Kim + Rob Coretz
Corby Kummer
En honor a Julie Comins + Greg
Pickrell
Lornaa Pickrell
Isa Catto
En honor a Shinta Damayanti
Kim Scheuer
En honor a Christine +
Todd DeYoung
Anne Grice
En honor a Domenico De Sole
Marilyn + Larry Fields
En honor a Mary + Victor Faust
Tim Faust
En honor a Ellen Freedman
Frances Freedman
En honor a Jennie + Billy Goff
Anónimos
En honor a Amy Gordon
Elaine Grossman
En honor a Helene Gude
Adrian Bradley Axelman
En honor a Angela Hanley
Shirley + Bob Stone

Donaciones Honorarias, cont.

En honor a Lori + Gary Harada
Cathy + Tom Cooney
Margaret + Hugh Sontag
En honor a Jeanne + Dirk Koorn
Kelly Koorn + Jan Pieter
En honor a Nancy Magoon
Nancy Blank + Paul Alter
En honor a Bernard Moffroid
Lynn Nichols + Jim Gilchrist
En honor a Lynn Nichols
Kay + John Callison
Julie Comins
Elaine Grossman
Nance + Ramón José López
Ann Nichols
Alexandra Yajko-Willins
En memoria de
Jane O'Connell Davis
Alison + Neal Gordon
En honor a Polly Pollard
Ellen Rieder
En honor a Janie Rich
Lynn Nichols
En honor a Hailey + Rich Roedel
Douglas Nehasil
En honor a Rachel Schmidt
Barbara K. + Mark A. Schmidt
En memoria de Janet Schoeberlein
Elizabeth Dirth
Beatriz Ferrufino
Ruth Wright
En honor a Linda Shuman
Janet Korenblat
En honor a Caroline Tory
Suzanne Tory
En honor a Sarah Tory
Suzanne Tory
En memoria de Marvin B. Woolf
Hannah Huse
En honor a Alex Yajko-Willins
+ Donn Willins
Julie Goldstein
Isa Catto
En honor a Maria Zelaya
Sarah Kelly

Agradecemos su comprensión ante posibles omisiones o errores.



¡gracias a los GENEROSOS BENEFACTORES DE ENGLISH IN ACTION POR SU APOYO A NUESTRA CAMPAÑA WELCOME HOME!

Esta lista incluye a quienes han contribuido a la construcción del nuevo Centro de Comunicación de English In Action en El Jebel (3/1/2022-2/28/2025).

\$250,000-\$700,000

Jonathan D +
Mark C. Lewis Foundation
Melony + Adam Lewis
Nancy Magoon
Susan & Larry Marx/ Marx Family
Donor Advised Fund at ACF

\$100,000-\$249,999

Sarah Frech + Stanley Erck
The Fullerton Family
Charitable Fund
Mary + Jim Griffith
Susan + Fred Lodge
Shelly + Tony Malkin
Barbara + Pat McMahon
Jane + Tim McMahon
Ann Nichols
Lynn Nichols +
Jim Gilchrist Family
Susan Taylor + Rob Pew
Western Slope Materials/Casey
Concrete

\$50,000-\$99,999

Anónimos
Alpenglow Foundation
Alpine Bank
The Austin Memorial Foundation
The Barbara + Franklin Carson
Family Foundation
Catto Shaw Foundation
Chelsea Congdon
The Cordis Foundation
Eleanore + Domenico De Sole
Eagle County
Sue Edelstein + Bill Spence
Giving Network
Mary Ann + James Harris
Landscape Workshop Inc.*
Nance + Ramón José López
Clarisa + Tom McMahon
Craig Melville
Marlane Joan Miller
Marcie + Robert Musser/Marcie
+ Robert Musser Advised Fund
at ACF
Nona F. Niland/Austin
Community Foundation
Pitkin County
Kelley + Mark Purnell/
WHH Foundation
Western Colorado Community
Foundation

ACF=Aspen Community
Foundation

*donación en especie

\$20,000-\$49,999

Lara + Lenny Beaulieu
Boettcher Foundation
Kay + John Callison
Jean Campbell +
Patrick Morrissy
Kim Chang + Jim Condit
Civic Forum Associates*
Sarah Clark + Mark H. Lola
Community Office
for Resource Efficiency
Lucy + Tom Danis
Marcy + Leo Edelstein/
The Edelstein Foundation
Gates Family Foundation
Lori + Gary Harada
Holy Cross Energy
Holy Cross Energy*
Michael E. McGoldrick
Charitable Foundation
Project Resource Company*
Dede Reed/Thendara Foundation
Barbara Reid + David Hyman
Umbrella Roofing
Marcie + Robert Zlotnik/
Zlotnik Foundation
Waas Campbell Rivera Johnson
+ Velasquez*

\$10,000-\$19,999

Anónimos (x3)
Robert + Cara Barnes/
The Magnolia Charitable
Foundation
Julie Comins + Gregory Pickrell
Julie + Michael Denny/Denny
Family Foundation
Eagle Crest Nursery*
Jim, Carson, + Griffin Gilchrist
Stevie Gillman
Denise Hoogland
Jill + Curtis Kaufman
Katie Kitchen + Paul Kovach
Wendy + Bill Kortepeter/
The Forest Fund
Katie Coggmeyer +
Robert Kretschmar
Rosemarie Lavender
Dori + Bob Libson
Dianne + Jim Light
Jody Guralnick + Michael Lipkin/
Lipkin Family Charitable Fund
Karen Maloney +
Robert Carpenter
Miller Nichols
Charitable Foundation
Jim, Carson, + Griffin Gilchrist
Ann O'Brien
Hensley + James Peterson

\$10,000-\$19,999 cont.

Anne + Arny Porath
Kathryn + Richard Rabinow*
Lynn + Stoney Davis/Lynn Russel
Advised Fund at ACF
Patti Stranahan
Ann Yeatman Sheehan
Alexandra Yajko-Willins/Wings
Consulting*

\$5,000-\$9,999

Mr. + Mrs. Robert H. Auld
Jill + Jay Bernstein
Lisa Chiles
Sally Cole
Fran + Neil Douthat/
Ralph L. Smith Foundation
Marsha + David Dowler
Richard Edwards +
Kevin Ramnaraine
Donna Fisher + Skip Behrhorst
Sistie Fischer
Frances Ginsburg +
Robert R. Olson
Donor Advised Fund at ACF
Julie Goldstein/Swaha Foundation
Jane + Allen Grossman/Grossman
Family Advised Fund at ACF
Nina + Matt Gworek
Angela Hanley + Danny Stone
Catherine + Robert Harada
Reenie Kinney + Scott Hicks/
Ronald + Eva Kinney
Family Foundation
Linda P. Lay
Catherine O'Connell +
Fred Venrick
Yosefa + Craig Platt
Karen + Yuani Ruiz
Mary "Polly" Eastman-Scott +
Jim Maher
Terri + Rich Slivka
Michael Solondz
Anne Tobey
Robin Tolan

\$1,000-\$4,999

Anónimos (x2)
Jill Aschkenasy/Aschkenasy Family
Fund at ACF
Lisa + George Baker
Bernardina Banuelos + Nicolas de
la Torre
Amy + Gilchrist Berg/Berg Family
Charitable Fund
Barbara + Bruce Berger
Iliana + Samuel Bernal
Sallie + Thomas Bernard

\$1,000-\$4,999 cont.

Barbara Bluhm-Kaul +
Don Kaul/Barbara Bluhm-Kaul
Foundation
Richard Carter
Suzanne Caske + John Keleher
Nick Coates
Confluence Brand Strategy*
Ann Cook + Charley Moss
Patrick Curry
Shinta Damayanti + Ketut
Siladarmawan
Mary + Peter Delany
Laura Donnelley
The Good Works Foundation
Jocelyn + Dave Durrance
Lynne Feigenbaum + Steven Wolff
Marilyn + Larry Fields
Julie + Jon Fox-Rubin
Ellen Freedman + Auden
Schendler
Marilyn + Chuck Frias
Tim Clark, Chuck Frias + Ben
Wolff/Frias Properties of Aspen
Lacy + Ernie Fyrwald
Michael Gardner
Barbara Gold/Barbara + John Gold
Advised Fund at ACF
Google
Amy + Barry Gordon
Pat Goudvis
Helene Gude + Gregor Kolpus
Chris Hazelton*
Leelee + Bill Harriman
Margaret + Lee Hogan
Dan + Mary Horn
Kris + Robert Hubbell
Rob, Tess, Molly Jankovsky/Rob +
Melissa Jankovsky Family Fund
Lily Jensen
Denise Jurgens +
Kevin Messerschmidt
Jane Kelly
Sarah + Ben Kelly
Betsy Key + David Floria
Sandy + Michael Klein
Kumar + Associates, Inc.*
Paulina Navas + John Lopez
Shelley Lundh Freeman
Mathilde + Parker Maddux
John Moore
Caroline + Elliot Norquist
Fonda Paterson
Dorothy + Aaron Podhurst
Reese Henry + Company, Inc.
Janie Rich
Alpine Valley Services*
Sage Wright Endowment Fund
Sally Sakin + Duncan Barber
Dyna Mei Sanchez-Rimkus +
Tobias Rimkus
Linda Sandrich/L + J Foundation
Jennifer + Scott Scherer
Rachel Schmidt
Linda Schuman
Shelly Sheppick + Stu Urfrig
Eden Steele + Bart Johnson
Dace Stubbs
Heather + Richard Stumpf

\$1,000-\$4,999 cont.

Leah Swan + Patrick King
Amy + Doug Throm
Natalie Travers
Heidi Vargas/Kairos Fund
Robert Ward
Adelaide + Michael Waters
Julie Wooley
Gracie Wright/TAEGWright
Cares Fund
Alexandra Yajko-Willins +
Donn Willins
Maria Zelaya
\$200-\$999
Anónimos (x3)
Heidi + Erik Ahrenskeaff
Kathleen Albert
Tracy + Ben Anderson
Tara Arcomano
Jonathan Armytage
Jessica Beaulieu
Larry Beaulieu
Christi Blish + Tom Morrison
Irene Borjas
Teresa + Tim Brown
Edward Buchman
Catherine Buck
Jean + John Burks
Terri + Tony Caine
Janette Cardenas Zazueta
Karen + Daniel López/Iglesia
Fuente de Agua Viva
Catherine Store Wine + Liquors*
Kim Coates
Rita + Joel Cohen
Rafaela Corral
Susan + John Cottle
Jay Coursey
Crawford Properties LLC*
Maria Dominguez
Anne Easterly
Melissa Eisenstat + Jonathan Blau
Susy Ellison + Marty Schlein
Julie Fadden
Sally Faison
Mary + Paul Fee
Beatriz Ferruffino + Raul Centeno
Julie + Dan Feuerborn
Jill Fink
Linda + Mark Giesecke
Jennifer + Greg Goldfarb
Jan + Ronnie Greenberg
Staci + Alan Greenfield
Charlene + Dan Guggenheim
Hamilton Family (Matt, Jen,
Boden + Beck)
Kim + Mark Hamilton
Bunny + John Harrison
Jody + Andy Hecht
Meg Hendricks
Guilman Henrriquez
Molly Hollowell
Kathy + Brian Johnson
Sandy + Peter Johnson
Carolyn + Bill Kane
CP Kanipe
Mary Jo Kimbrough + Jim Harris
Leann + Klaus Kocher

\$200-\$999 cont.

Katherine Le Mieux-Rodman +
William Rodman
Marianne + Bill Lederer
Susannah Lickus
Christine + Andrew Light
Laurie Loeb
Bo Lopez
Valerie MacDonald
Melbin Machado
Kristen Maley
Elena Marquez + Richard Mendoza
Julia Marshall
Joe, Jennifer, + Patricia Mason
Michele McClinton
Stephanie Miskell + Mark Lickus
David Mora
Cindy Net
Lisa Olsen
Rosa Maria Orellana + Lauro Cruz
Tony Parada
Nancy Pavell
Claudia Pawl
Sopris Liquor + Wine*
Alejandra Peredo
Kris Peterson
Maria B. Platt
Carrie Pollak
Polly Pollard
Susan + Rod Ralls/Roderick Ralls
Charitable Gift Fund
Elizabeth Rich Whalley
Lee + Steven Rittvo
RJ Paddywacks
Pamela + Arthur Sanders
Family Foundation
Aranzazu + Marco Santana
Mimi Schlumberger
Barbara + Mark Schmidt
Johnny + Jeanne Schoeberlein
Richard Schoeberlein
Margaret Seanor
Amy Shipley
Craig Shumate
Ellen Silver
Mike + Margaret Simmons
Jennifer + David Smith
Julie Sonson
Ellen + Doug Stewart
Barbara + Val Sullan
Shelley Baker Supplee
Laura Thielen + George Eldred
Blanca Cristina Torres Acuna
Rosemerry Trommer
Thomas van Straaten
Lorraine Vienneau
Ruth + Bob Wade
Carol Wells Federman
John West
Jose Zelaya
Hasta \$199
Anónimos (x14)
Jo-Anne + Dale Ahrens
Karen + Enis Alldredge
Kricia Alvarado
Patricia Alvarado
Mario Alvarez
Blanca Andrade Hernandez

Hasta \$199 cont.

Gladys Arango Marcon
Ana Argueta
Hilda Argueta
Jose Argueta Andrade
Saul Elias Avila
Maria Elena Butos
Katie Bailey
Mary P. Ballou
Maria Banuelos + Jose Garcia
Sandra Bardales
Daniel Benavent
Nell + Bill Birk
Anne + Clarence Blackwell
Horace Bone
Mary + Greg Bright
Mercedes Brown
Melissa Camins
Juan-Jose Carranza
Norma Castañon
Eva Silvia Castillo
Gloria Castillo
Maria Castillo
Robert Chatfield
Maria Josefina Chavez
Cathy Click + Bernard Moffroid
Jill + Eric Cohen
Linda Crisswell
Larry Dale
Maja Decker
Mirian DelCid Ramos
Lisa DeLosso
Diego Diaz
Megan + Ross Douglass
Edwin Duarte
Peter Alexander
Lindsay Fallon +
Richard Peterson-Cremer
Silvia Flores
Heather + Franz Froelicher
Maria Garcia
Sara Garton
Lewis Glenn
Doris Gonzales
Alma Gonzalez
Paloma Gonzalez
Silvia Gonzalez
Erika Karina Gutierrez Vasquez
Teresa Hall
Carolyn Hardin
Sian Hauver + John Radloff
Dana Higbie
Amy + Ryan Honey
Francie Jacober
Susan Jenkins
Josefina Jimenez
Ann Johnson
Scott Kenner
Penny Kinsman
Kerry Kleisner + Joel Hocknell
Andersen Family
Rae Lampe
Crispen + Robert Limacher
Ana Lopez
Isac Lopez
Isavel Lopez
Katie + Humberto Lorenzo
Christy + Ted Mahon

Hasta \$199 cont.

Veronica Margain de Madero + Jose Madero
Jossymar Marinero
Rodrigo Marinero
Juan Martinez
Nancy Martinez
Sasha Mathieu
Lisa McGuire
Flor Menjivar
Donato Mescco
Donna + Tom Ward
Anita Nadal
Francisca Ochoa
Mauricio Orellana
Rafael Orozco
Martha Ortega
Lynda Palevsky
Jose David Parada Rodriguez
Pedro Pardo
Carla + Eric Peltonen
Angelica Pena
Maria Leticia Herмосillo + Simón Perez
Sara Perez
Susan Philp
Xavier Alexander Portillo
Steve Prudden
John Putnam
Judith Quintanilla
Kendal Reiley
Rachel Richards
Ellen + Rem Rieder
Enid Ritchy
Veronica Rosales + Jeff Novogratz
Lucina Salcedo
Maria Salcedo
Raquel Salgado
Wilber Sanchez Rodriguez
Katie Sanders
Suzanne Scheer
Nancy + Raymond Schoeberlein
Ruben Schwarte
Carole Sharp
Karen + Stephen Spicer
Prudence Spink
Carolyn Richard Stopol
Jennifer Tempest
Meighan + Al Vafa
Ana Vasquez
Blanca Villalobos
Marcia Weese
Casey + Joe White
Lara + Marc Whitley
Lisa Wilkinson

Donaciones Honorarias

En memoria de Todd Arcomano
Tara Arcomano
En honor a Bernardina Banuelos
Jill + Eric Cohen
Marcie + Robert Zlotnik
En honor a Larry Bogatz
Anónimos
En honor a capital campaign team,
EIA staff + board members
Lynn Nichols + Jim Gilchrist
En honor a Jill Cohen
Marcie + Robert Zlotnik

Donaciones Honorarias, cont.

En honor a Julie Comins + Greg Pickrell
Shinta Damayanti + Ketut Siladarmawan
Hensley + James Peterson
En honor a Shinta Damayanti
Anónimos
Lara + Lenny Beaulieu
En honor a Cintya Delgado
Lisa Olsen
En honor a Sally Faison
Marlane Joan Miller
En honor a David Floria
Lisa DeLosso
En honor a Dominick + Jacob Gómez
Marco + Aranzazu Santana
En honor a Elaine Grossman
Anne Easterly
En honor a Hailey Guglielmo
Kristen Maley
En honor a Gary Harada
Julie Comins + Gregory Pickrell
Catherine + Robert Harada
En honor a Patty Harris
Angelica Pena
En memoria de Melissa Jankovsky
Rob, Tess, Molly Jankovsky
En honor a Melony Lewis
Marcie + Robert Musser
En honor a Susan + Fred Lodge
Ann Yeatman Sheehan
En honor a Nancy Magoon
Jill + Jay Bernstein
Barbara Bluhm-Kaul + Don Kaul
Marilyn + Larry Fields
Julie Wooley
En memoria de Peter L. Malkin
Denise Hoogland
En honor a Lynn Nichols
Kay + John Callison
Julie Comins + Gregory Pickrell
Sally Faison
Jim, Carson, + Griffin Gilchrist
Ann Nichols
Nance + Ramón José López
Alexandra Yajko-Willins + Donn Willins
En honor a Cathy O'Connell
Ann O'Brien
En memoria de Charles Paterson
Fonda Paterson
En honor a Polly Pollard
Ellen + Rem Rieder
En memoria de Rosemary Prindle
Caroline + Elliot Norquist
En honor a Rich Roedel
Kristen Maley
En honor a Nancy Roen
Anónimos
En memoria de Donna Rossetti
Margaret + Lee Hogan
En honor a Kim Scheuer
Shinta Damayanti + Ketut Siladarmawan

Donaciones Honorarias, cont.

En memoria de Janet Schoeberlein
Anónimos
Lara + Lenny Beaulieu
Beatriz Ferruffino + Raul Centeno
Steve Pruden
Johnny + Jeanne Schoeberlein
En memoria de Judy Schwartz
Enid Ritchy
En memoria de Steve Shanzer
Fonda Paterson
En honor a Dr. Gilda Sherwin
Alexandra Yajko-Willins + Donn Willins
En honor a Julie Sonson
Cristina Torres
En memoria de Joanne Stumpf
Heather + Richard Stumpf
En honor a Ana Tapia
Francie Jacober
En honor a Alex Yajko-Willins + Donn Willins
Julie Sonson

Agradecemos su comprensión ante posibles omisiones o errores.

ENGLISH IN ACTION ES UNA ORGANIZACIÓN COMUNITARIA ACOGEDORA QUE NOS PERTENECE A TODOS.

Los invitamos a unirse nuevamente en el 2025 como voluntarios, donantes mensuales o miembros de nuestro Círculo de Donantes de American Dreamers.

LAS DONACIONES EN LÍNEA
PUEDEN REALIZARSE EN
www.englishinaction.org.

¡Rumbo A LOS PRÓXIMOS 30 años!

Este verano, English In Action se trasladará a su nuevo y vibrante hogar, ¡y no podemos esperar para compartirlo con nuestra comunidad! Le invitamos a ser parte del 2025: Uniéndose como voluntario y convirtiéndose en tutor. Asistiendo a uno de nuestros eventos destacados y conectándose con nuestra misión. Haciendo una donación para apoyar nuestros programas.

FOTO TOMADA POR DRAPER WHITE PHOTOGRAPHY



“Mi tutor es increíble y English In Action es maravilloso. Como alguien que viene de otro país, que necesitaba a alguien con quien hablar y a quien pudiera hacerle preguntas. Estoy agradecida por esta amistad. Me ha ayudado a sentirme menos sola, y este programa ha sido fundamental para mi mejora lingüística.”

—Zuzana Belohlavkova Daniels, estudiante de English In Action.